

מסלול שקלי

יולי 2010



היקף נכסים נכון ל 31.7.10 באלפי ש"ח	תשואה שנתית ממוצעת 3 שנים אחרונות (7/2010-8/2007)	תשואה נומינלית ממוצעת ברוטו 2009	תשואה נומינלית ממוצעת ברוטו 12 חודשים אחרונים: (7/2010-8/2009)
27,385	--	3.36%	6.81%

מדיניות השקעה

לפחות 70% מנכסי המסלול יושקעו באפיקים שקליים. יתרת הנכסים יושקעו באפיקי השקעה אחרים כגון: אג"ח שקליות, אג"ח צמודות מדד, אג"ח צמודות מט"ח, פיקדונות ואג"ח לא סחירים בארץ ובחו"ל ובכפוף לתקנות ההשקעה.

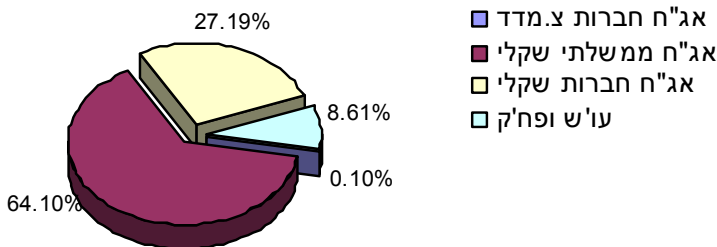
למי מיועד המסלול ?

המסלול מיועד למשקיע סולידי המעוניין לנהל את נכסיו הפיננסיים עם חשיפה גבוהה לשקל, אפיקים שקליים שאינם צמודים למדד וניהול אקטיבי של מנהל השקעות. טווח השקעה המומלץ: שנה ומעלה.

החזקות עיקריות ליום *31.7.10

שם הנייר	אחוז החזקה מהמסלול
שחר 2682	8.45%
ממשלתי שקלי 0913	7.49%
ממשלתי שקלי 0312	6.92%
ממשלתי שקלי 0120	6.55%
שחר 2683	6%
ממשלתי שקלי 0313	5.67%
ממשלתי שקלי 0115	4.95%
ממשלתי שקלי 0219	4.65%
ממשלתי שקלי 0217	3.65%
גילון ח 2305	2.81%

התפלגות נכסי מסלול ליום 31.7.10



התפלגות אפיקי השקעה ליום 31.7.10

שם האפיק	אחוז החזקה מהמסלול
אג"ח חברות צ.מדד	0.10%
אג"ח ממשלתי שקלי	64.10%
אג"ח חברות שקלי	27.19%
עו"ש ופח"ק	8.61%

* הפירוט מתייחס לעשרת ניירות הערך המוחזקים בשיעורים הגבוהים ביותר במסלול ההשקעה, וכי למען הסר ספק מובהר כי שיעור הני"ע עשוי להשתנות וכי החברה אינה מחויבת לשיעור זה או להחזקה הני"ע בכלל.

התשואות המוצגות הינן לפני ניכוי דמי ניהול מובהר כי אין במידע על תשואות שהושגו בעבר כדי להצביע על תשואות שתושגנה בעתיד